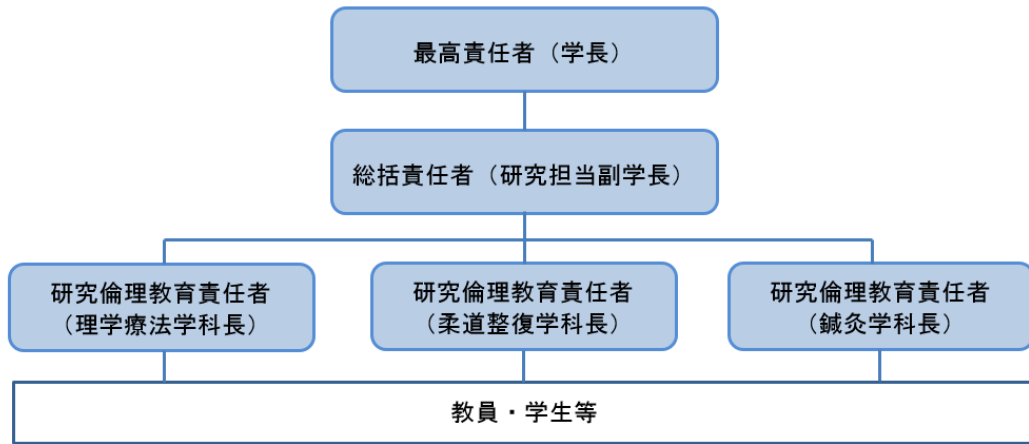


宝塚医療大学 研究活動不正防止等の体制

対象となる研究活動上の不正行為

論文等の捏造、改ざん、盗用、二重投稿、不適切なオーサーシップ等



| | |
|-----------------|--|
| 最高責任者（学長） | 本学の研究活動の不正防止及び対応に関する最高責任者 |
| 総括責任者（研究担当副学長） | 研究活動の不正防止の総括責任者 |
| 研究倫理教育責任者（各学科長） | 当該学科の研究者等に対する研究倫理教育の実施及び研究活動の不正防止等の責任者 |